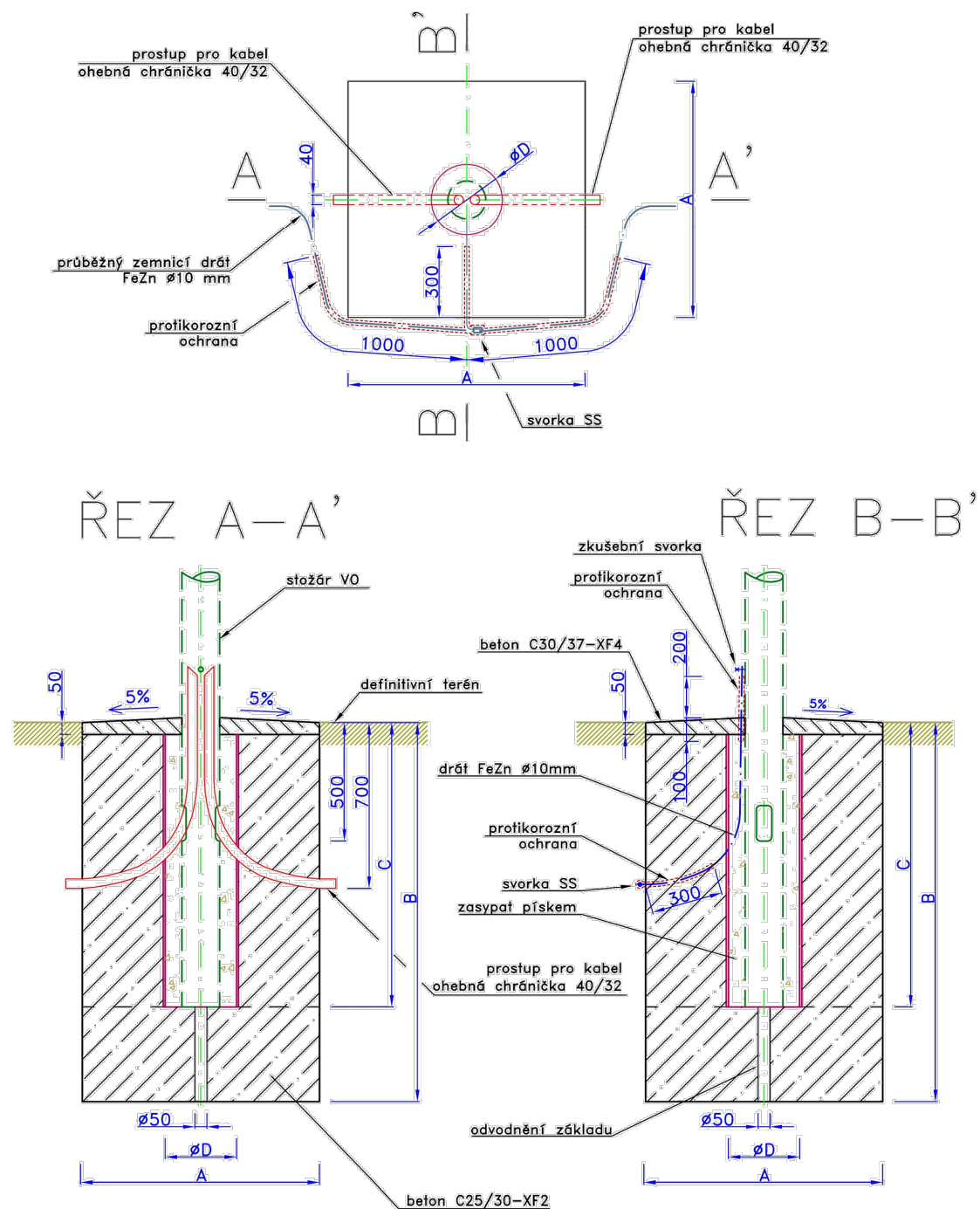


Příloha č. 2 – Betonový základ pro stožár VO



Doporučené rozměry základů				
výška stožáru [mm]	A [mm]	B [mm]	C [mm]	ø D [mm]
8 000	800	1300	1000	300
10 000	1000	1500	1200	300
12 000	1000	1900	1500	400
14 000	1000	1900	1500	400

D.1
SO 402

Souřadnicový systém S-JTSK, Výškový systém Bpv


OBJEDNATEL:

KSÚS Středočeského kraje, p.o.
Zborovská 11, 150 21 Praha 5

KSÚS STŘEDOČESKÉHO KRAJE, p.o.
Zborovská 11, 150 21 Praha 5
II/611 Kostelní Lhota - Přední Lhota,
I.etapa km 30.859-37.074

ZHOTOVITEL:
HBH / LINK / GEOTEST / GEOSTAR
zastoupená: HBH Projekt spol. s r.o., Kabátníkova 5, 602 00 Brno
Hlavní inženýr projektu: Ing. Marek KAČENÁK
Číslo zhotovitele: 2020/0036



ZODPOVĚDNÝ PROJEKTANT	Ing. Stanislav Masařík	 Projektová kancelář pro dopravní a inženýrské stavby pobočka Praha Michelská 18/12a, 140 00 PRAHA 4		
VYPRACOVAL	Ing. Stanislav Masařík			
KONTROLOVAL	Ing. Marek Kačenák			
KRAJ: STŘEDOČESKÝ				
KÚ: SADSÁ, KOSTELNÍ LHOTA, PÍSKOVÁ LHOTA U PODĚBRAD, PŘEDNÍ LHOTA U PODĚBRAD				
NÁZEV OBJEKTU/ČÁSTI: II/611 Kostelní Lhota – Přední Lhota, I.etapa km 30.859–37.074 SO 402 – VEŘEJNÉ OSVĚTLENÍ V OBCI PÍSKOVÁ LHOTA			DATUM	11/2023
			FORMÁT	2A4
			MĚŘÍTKO	–
			ÚČEL	PDPS
			ČÍS. ZAKÁZKY	2020/0036
NÁZEV PŘÍLOHY: ZÁKLADY STOŽÁRŮ VO			ČÍS. SOUPRAVY	ČÍS. PŘÍLOHY 04